



Direction des Déplacements

Service SEESRM

Contact Centre Technique Départemental de Romans

Tél : 04 75 70 63 35

Courriel : ctd-romans@ladrome.fr

## ARRÊTÉ CONJOINT

**Le Président du Conseil départemental,  
Concernant l'arrêté ROM-2026-89-AT  
Commune de CHATILLON SAINT JEAN**

**Vu** la loi n° 82.213 du 2 mars 1982, relative aux droits et libertés des communes des départements et des régions, modifiée et complétée par la loi n° 82-623 du 22 juillet 1982 et la loi n° 83-8 du 7 janvier 1983 et la loi n° 2004-809 du 13 août 2004 sur les libertés et responsabilités locales,

**Vu** le décret n° 86.475 du 14 mars 1986 relatif à l'exercice du pouvoir de police en matière de circulation routière,

**Vu** le Code de la Route,

**Vu** le Code des Collectivités Territoriales,

**Vu** l'instruction interministérielle sur la signalisation routière (livre 1 - 8ème partie : signalisation temporaire) approuvée par l'arrêté interministériel du 6 novembre 1992 et modifiée par les textes subséquents,

**Vu** la demande N° 2026/21922 datée du 25/03/2026 par laquelle la société **TERPEND MICHEL & FILS SARL TP** domiciliée 95, chemin de Palaye, 26750 CHATILLON ST JEAN, représentée par Michel (Tel : 04.75.71.40.38 - Mail : mterpend@orange.fr) sollicite l'autorisation d'effectuer des travaux de terrassement pour un parking PL sur la RD123 du PR 6+145 au PR 6+400, le coté gauche sur chaussée et sur accotement sur le territoire de la commune de **CHÂTILLON-SAINT-JEAN**, pour le compte de la collectivité **LA MAIRIE DE CHATILLON ST JEAN** domiciliée Rue Octaveon, 26750 CHATILLON ST JEAN représentée par Daniel Barruyer,

**Vu** les arrêtés en vigueur du Président du Conseil départemental de la Drôme donnant délégation de signature aux Directeur, Directeur Adjoint, Chef du SEESRM, Coordinnateurs de zones, aux Coordinnateurs adjoints et aux responsables des Centres Techniques Départementaux,

**Considérant** qu'il importe d'assurer la sécurité des usagers et riverains de la voie publique ainsi que celle des agents de l'Administration et de l'Entreprise chargée de l'exécution des travaux et de réduire autant que possible les entraves à la circulation provoquées par des travaux,

**Considérant** qu'afin l'exécution des travaux de terrassement pour un parking PL sur la route départementale RD123, il y a lieu de réguler la circulation,

Sur la proposition du responsable du Centre Technique Départemental de ROMANS,

## ARRÊTE

### **ARTICLE 1**

Les travaux susvisés seront exécutés entre le lundi 30 mars 2026 et le vendredi 17 avril 2026 sur la RD123 du PR 6+145 au PR 6+400, le coté gauche sur chaussée et sur accotement sur le territoire de la commune de **CHÂTILLON-SAINT-JEAN**, en et hors agglomération.

Le soir, le week-end et les jours fériés, les travaux seront interrompus et les voies seront rendues à la circulation.

### **ARTICLE 2**

Pendant la période visée à l'article 1, les travaux seront réalisés de 08h00 à 17h30 et la circulation sera réglementée ainsi :

La circulation sur le coté gauche de la RD123 sur chaussée et sur accotement, du PR6+145 au PR6+400 sera réduite à une voie et régulée avec alternat par feux tricolores à cycle fixe pour permettre le déroulement des travaux.

La longueur de l'alternat ne pourra être supérieure à 200 mètres.

Une signalisation temporaire sera mise en place **en s'inspirant** du schéma n° CF 24 (alternat par feux tricolores de chantier) routes bidirectionnelles du guide technique du SETRA annexé au présent arrêté.

Au droit du chantier, la vitesse sera limitée à 50 km/h, le dépassement et le stationnement seront strictement interdits.

Le schéma référencé indique le dispositif le plus contraignant que l'entreprise est autorisée à mettre en place.

La signalisation devra être adaptée aux différentes phases du chantier pour imposer le moins de contraintes possibles aux usagers de la route départementale, dans le respect des règles de la signalisation temporaire.

L'entreprise est tenue d'informer le gestionnaire de la voie de la fin effective des travaux.

### **ARTICLE 3**

Les panneaux prévus par les instructions susvisées seront implantés au droit et de part et d'autre du chantier par les soins de l'entreprise chargée des travaux.

L'entreprise assurera pendant toute la durée du chantier :

- la maintenance 24h/24h de la signalisation et contrôle de son implantation (en cas d'orage, de vent, de vandalisme, ...), le repliement en fin de chantier, l'éventuel repliement le soir, le week-end ou pendant une interruption du chantier
- avant le commencement des travaux, l'entreprise informera le gestionnaire de la voirie de la date d'ouverture du chantier.

### **ARTICLE 4**

M. le Directeur de la Direction des Déplacements de la Drôme,

M. le Commandant du Groupement de Gendarmerie de la Drôme,

sont chargés, chacun en ce qui le concerne, de l'exécution du présent arrêté qui sera publié au recueil des Actes Administratifs.

**ARTICLE 5**

**Copie sera adressée à :**

,  
Antenne Régionale des Transports Inter-Urbains et Scolaires de la Drôme,  
Mme Sandrine MARIN-LOEUILLET,  
Centre Technique Départemental de Romans,  
Mme/M. Michel, TERPEND MICHEL & FILS SARL TP,  
M. le Commandant du Groupement de Gendarmerie de la Drôme,  
Département de la Drôme - Registre des actes administratifs,  
M. le Maire de CHÂTILLON-SAINT-JEAN,  
M. Frederic GERMAIN - Chef de Centre d'Exploitation de Romans

Fait à Romans sur Isère, le 25/03/2026

M. le Maire de la commune de CHATILLON SAINT JEAN



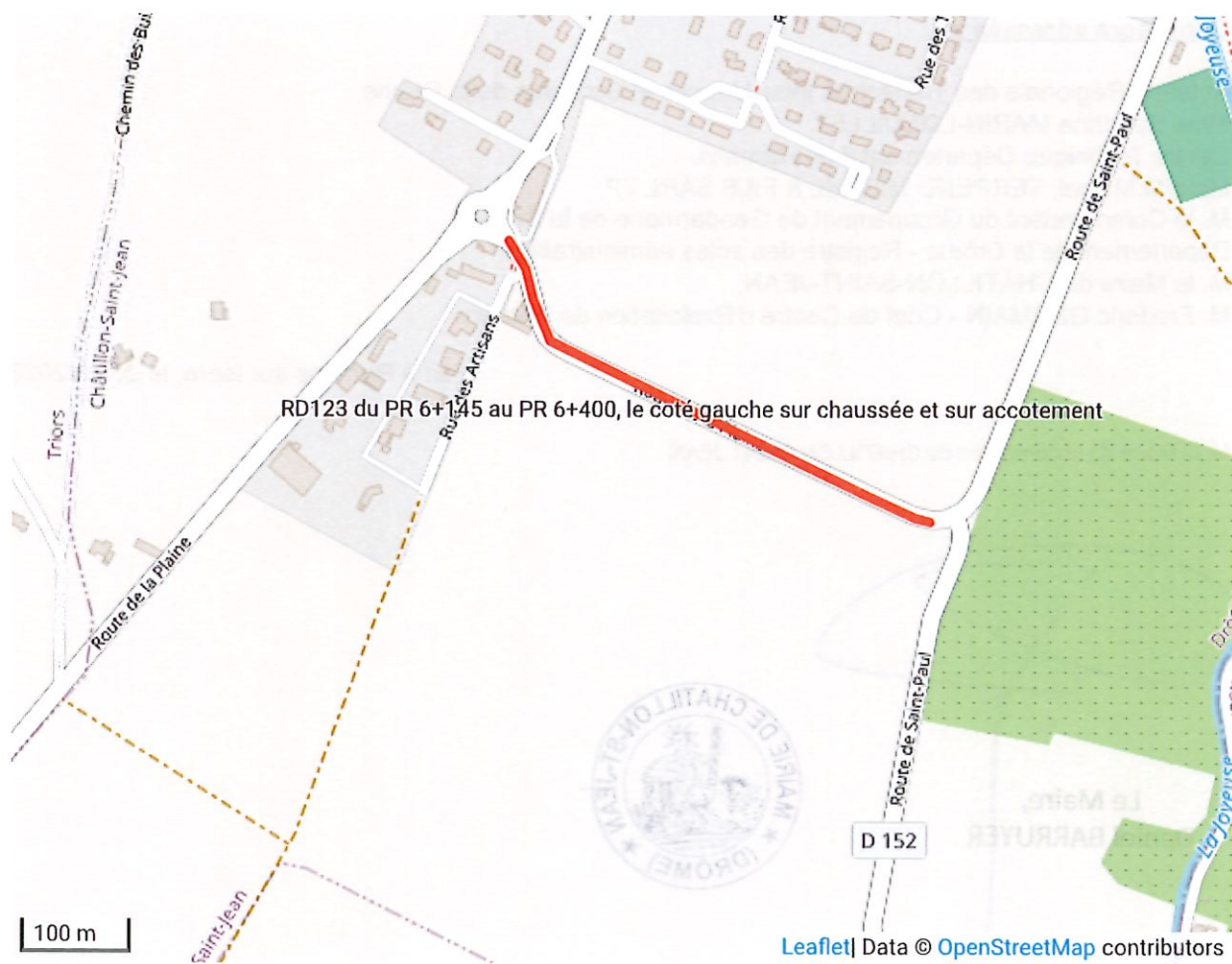
Le Maire,  
Daniel BARRUYER



Liste des pièces jointes :

- Localisation
- CF24 - Alternat par signaux tricolores

## ANNEXE - LOCALISATION



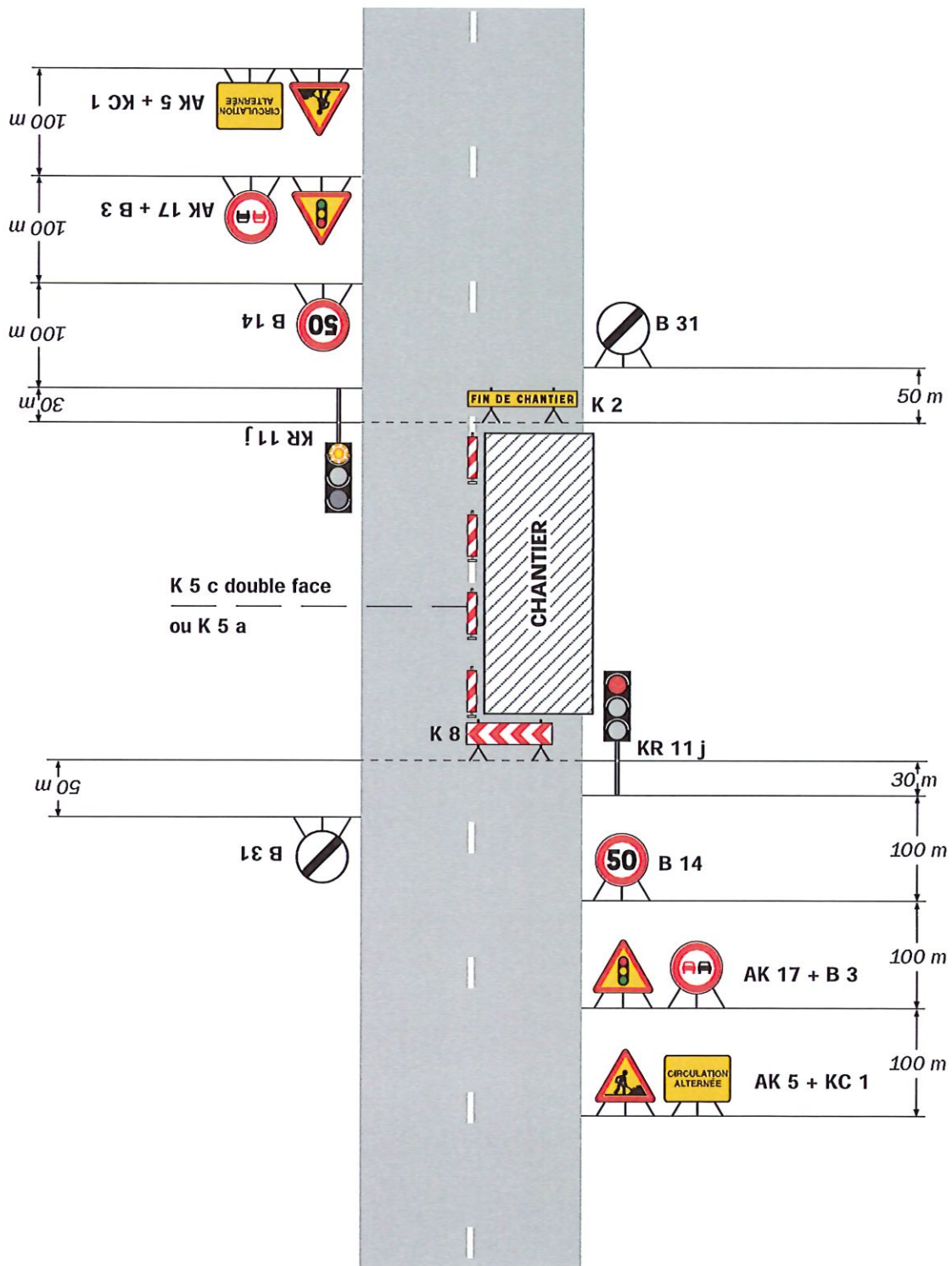
## DÉTAILS DE L'ITINÉRAIRE

# Chantiers fixes

CF24

Alternat par signaux tricolores

Circulation alternée  
Route 2 voies



## Remarque(s) :

- Schéma à appliquer notamment lorsque l'alternat doit être maintenu de nuit, en absence de visibilité réciproque.
- Un panneau B 14 de limitation de vitesse à 70 km/h

peut éventuellement être intercalé entre les panneaux AK 5 et AK 17.